

PROFINET 转 MODBUS 网关使用手册

1. 技术参数

订货号	QSK PN-MB01
额定电压	24V DC
极性保护	有
PROFINET最大输入输出量	
Input+Output Bytes	没有物理限制但受CPU IO点和MODBUS通迅速率限制
MODBUS波特率	2400、4800、9600、19.2K、38.4K、57.6K、115.2K
MODBUS报文数量	62条
MODBUS协议	支持标准的MODBUS协议，支持01H、02H、03H、04H、05H、0FH、10H功能码
隔离保护	1500V
安装方式	35mm DIN 导轨
防护等级	IP20
尺寸 (W×D×H), mm	100×23×115
重量	约120g

用户只需参考本手册及提供的应用实例，根据要求完成配置即可实现连接通信。具有 modbus 通信诊断接口，利用串口调试软件就可以监视 modbus 接口收发数据。

一个型号同时具备 MODBUS 主站工作模式和 MODBUS 从站工作模式，可应于不同的场合，只需要使用不同的 GSDML 文件即可实现工作模式的转换。

MODBUS 接口都具有 1500V 电气隔离。

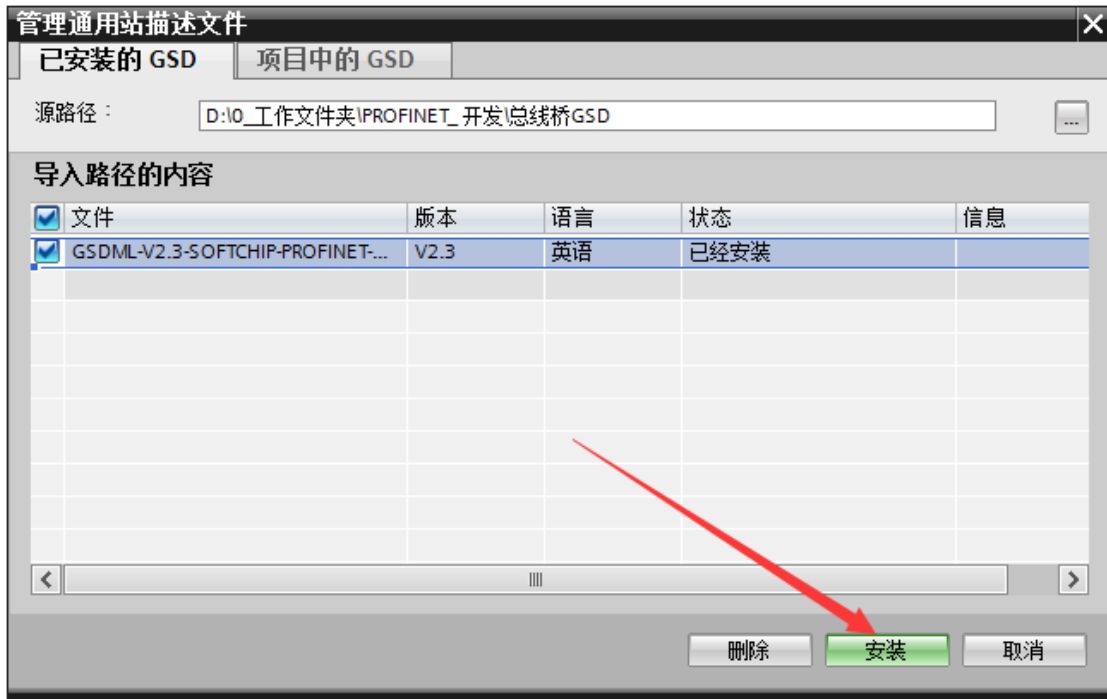
IP20 防护等级。

标准的 35mm 导轨安装。

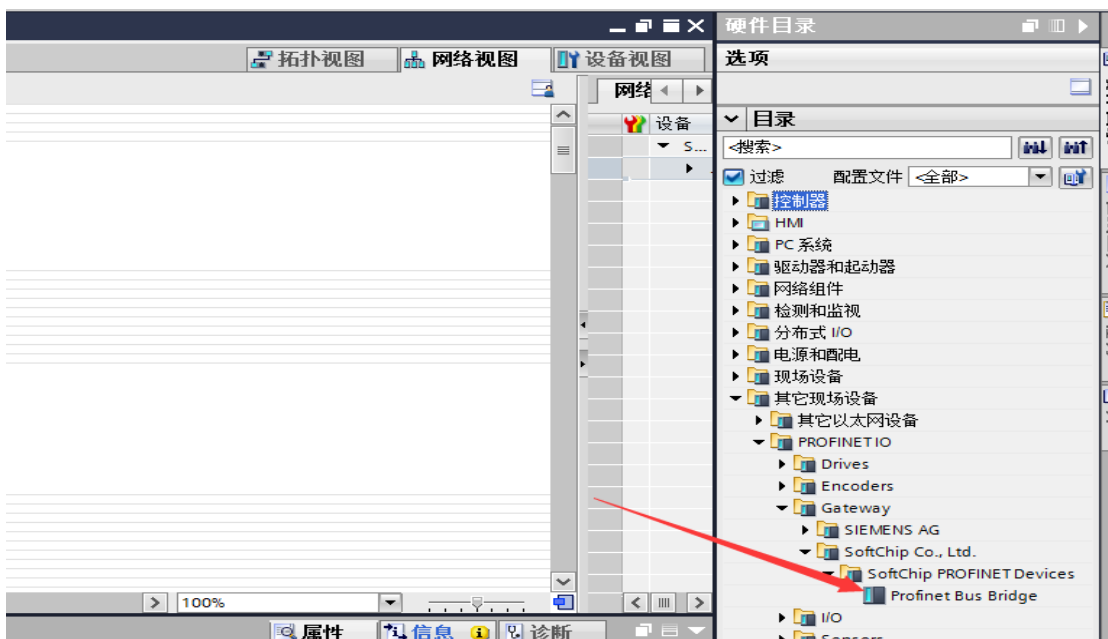
具有模块 MODBUS RTU 标准通讯协议的产品, 包括变频器、电机启动保护器、空压机、温控器、电量检查仪表和各种现场仪表都可以转成 PROFINET 协议与 PLC 通讯。

2. 组态编程

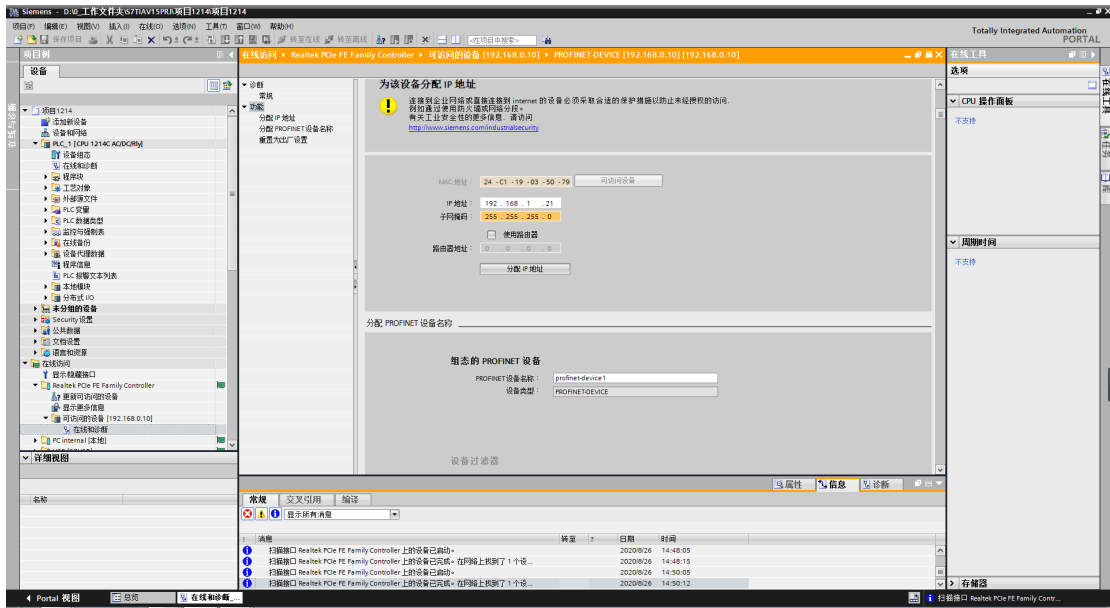
2.1 安装 GSD 文件



安装完成后在下图位置可显示该模块

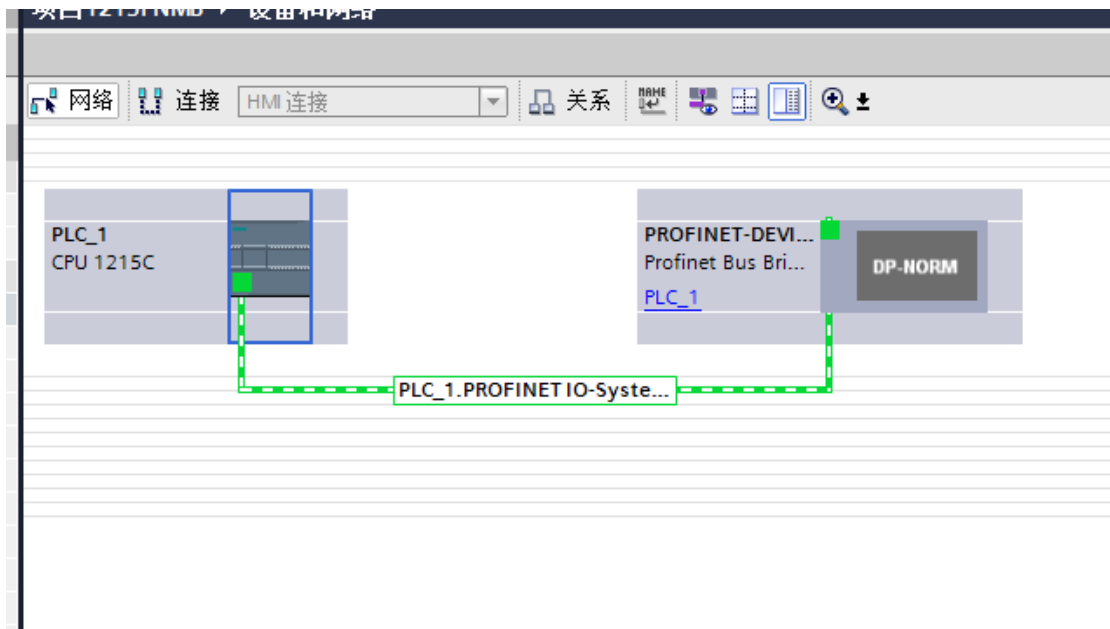


2.2 先修改网关的和 PROFINET 设备名称和 IP 地址

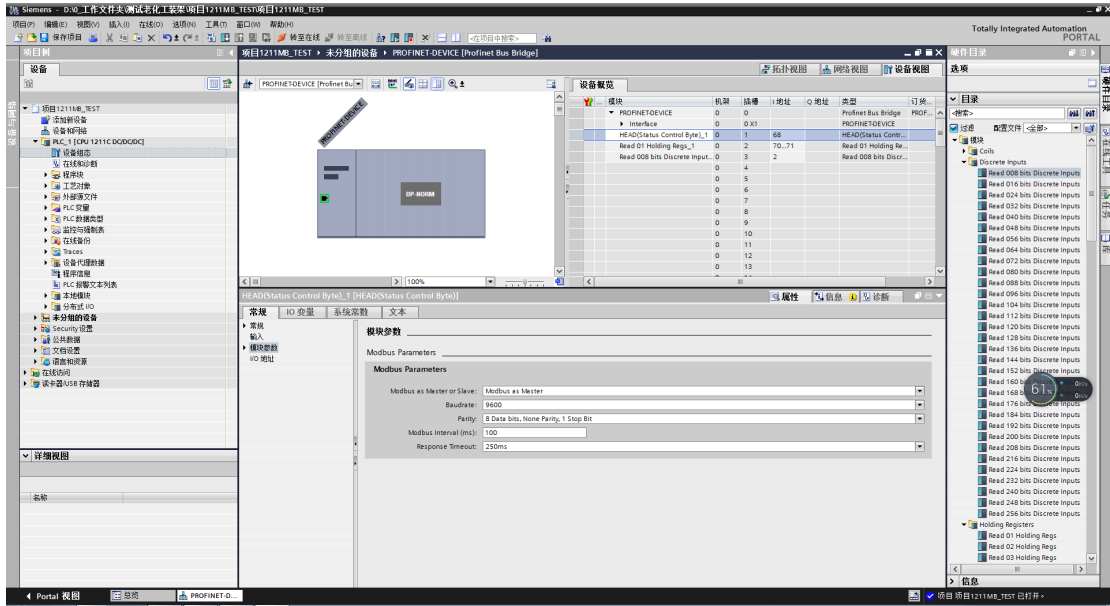


后面组态时网关的PROFINET设备名称要和修改的相同，这一步也可以先组态调试时再去
做。

2.3 组态 PROFINET 网络设备

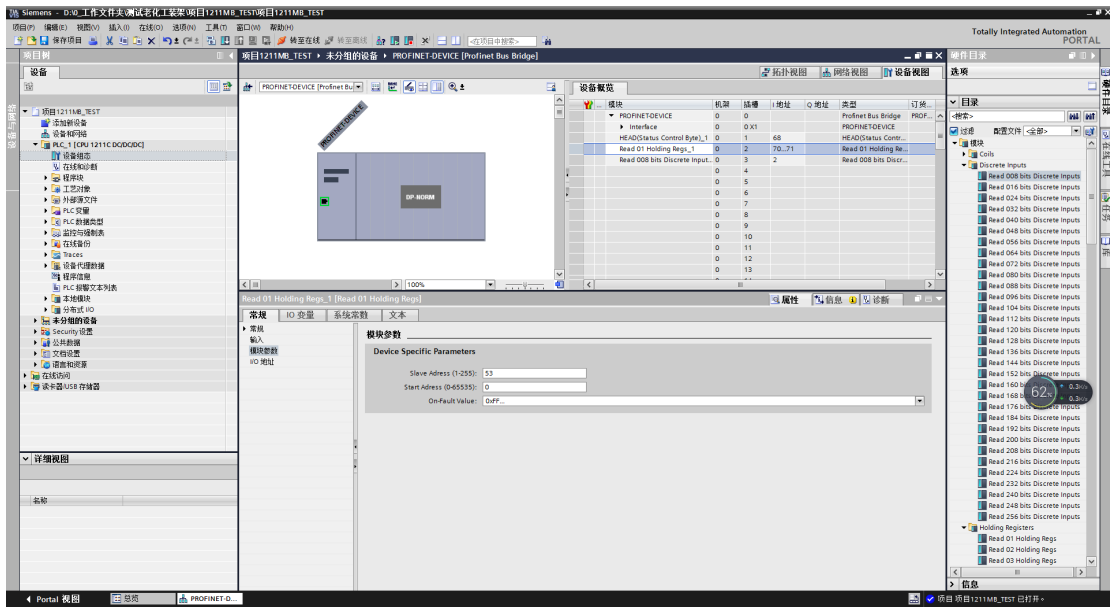


2.4 组态 MODBUS 网络侧通讯参数。



IB68地址是MODBUS侧从站故障报警字，显示从站故障地址码，无故障是0，如有多个从站故障则显示前面的从站号。

2.5 跟据现场情况添加 MODBUS 读写地址完成产品组态。



On-Fault Value从站故障时可以选择保持最后值、0或FF值。

2.6 现场可根据模块上面指示灯判断模块状态：

POWER：

24V 上电灯亮

RUN:

绿灯

TIA 软件发送'LED 闪烁'指令，5Hz 闪烁

与 PLC 未组态成功，熄灭

与 PLC 组态成功，modbus 通信正常长亮

modbus 通信有故障，2Hz 闪烁

BF:

红灯

上电未连接网络，长亮

连上网络，但未与 PLC 组态成功，2Hz 闪烁

与 PLC 组态成功，熄灭

3. 联系我们

北京启胜科技有限公司

电话：19520482285

传真：010-81510816

邮箱：kevinwise2012@163.com

网址：www.kevinwise.cn

微信：



微信公众号：



公司网站：

